

興道会だより

米沢仏教興道会 〒992-0042 米沢市塩井町塩野1476-1 興道北部保育園内 TEL0238-40-0044 FAX0238-37-8399 発行責任者/熊野龍雄



第90回花まつり 稚児行列 集合写真



米沢仏教興道会 会長
熊野龍雄

新会長就任挨拶

二十二年の長きに渡り米沢仏教興道会をお導き賜りました、玉木龍晃前会長に心より御礼申し上げます。

拙納元より粗学にして粗卒であります。皆々様のお力添えを賜り職務を一路邁進する所存であります。何卒、叱咤激励ご厚情をお願い申し上げます。

本会、本年の目標は

幸せになんべえ

であります。

また、その行いは「あなたの瞳を見て

につこりと「ご挨拶」

本年、新年顔合わせの折に静岡県、成願寺住職 相原昇明老師に法話をお願いいたしました。話の内に

思いは行為となり

行為は習癖を生ず

習癖は品性を作り

品性は人生を決す

とお話しされました。

大変有り難い法話でありました。

今年一年「和」を大切に、一日を大切にして精進して参りましょう。 合掌

平成27年度 事業計画(案)

4月 正会員会総会

6月6日(土) 第91回 花まつり

■時間/14:00~ 於: 米沢市市民文化会館

12月中旬 歳末助け合い募金(ののさま募金)

平成28年

1月下旬 正会員会・新年会

3月1日 機関紙「興道会だより」第14号発刊

※その他、花まつり関係事業、幹事会、編集委員会等を開催。

平成26年度 事業報告

正会員会総会 於: 招湯苑

■とき/平成26年4月10日(休) ■時間/18:00~

第90回花まつり 於: 米沢市市民文化会館

■とき/平成26年6月14日(土) ■時間/14:00~

正会員会総会・玉木前会長慰労会 於: 東京第一ホテル米沢

■とき/平成26年6月16日(月) ■時間/18:00~

正会員会 於: 本部研修室

■とき/平成26年7月30日(休) ■時間/15:00~

歳末助け合い募金(ののさま募金) 於: 本部研修室

■とき/平成26年12月19日(金) ■時間/10:00~

正会員会・新年会 於: 志ん柳

■とき/平成27年1月29日(休) ■時間/18:00~

機関紙「興道会だより」第13号発刊

■とき/平成27年3月1日(日)

※その他、花まつり関係事業、幹事会、編集委員会等を開催。

挨拶



米沢仏教興道会 伊藤良久



ふだん何気なく色々な挨拶をしています。「おはようございます」「こんにちは」、あとはお辞儀をしたり。「挨拶」も「拶」もなじみのうすい漢字ですが、どちらも「ギリギリに近づく」「身をすり寄せて押し合う」「迫る」という意味です。

挨拶は禅宗で生まれた言葉で、師匠と弟子の間の問答のことを言います。ひと言の挨拶によって、弟子は師匠へ質問をぶつけて答えを求めます。師匠は弟子がちゃんと修行しているかどうかを見抜く。弟子の力を試してみても、もし分かっていなければ一喝を与える。押し合ったり迫ったり。一方で、物言わず礼拝しただけで真髓を伝えたという伝説もあります。

今日的な意味とはかけ離れていそうで、似ているかもしれませんが。たしかに、さわやかな挨拶は、その人の心や身体が健康で、仕事も家族も順調なのだろうなと、こちらの気持ちも明るくなります。逆に、目を合わせずにそっぽを向かれたりすると、調子が悪いのか、やましいことでもあるのか、ちよつと残念な気分です。

えしゃく一つでも、その時々善し悪しが何となく伝わる感じがします。毎日、ディスプレイ画面ばかり見ていると、面と向かって挨拶をする機会も減ったようです。同じ部屋の人にもメールで用件を伝えたり、何でもかんでもパソコンです。

人と会ったら挨拶、お客様にはお茶を入れ、お寺の本尊様には合掌してお拜を行う。挨拶はもちろん、普通のことをいつも通り、心を込めて行うことが大切だと思います。

法人&任意団体のホームページが完成しました！是非御覧下さい！



社会福祉法人 米沢仏教興道会
<http://yb-koudou.jp/>



QRコード



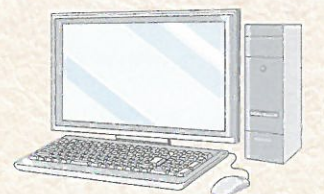
米沢仏教興道会(任意団体)
<http://yb-koudou.jp/ninni/>



QRコード

★検索方法★

- ① Yahoo! またはGoogle等の検索エンジンで「米沢仏教興道会」と検索し、上位に表示されものをクリック。
- ② 「仏教こうどうかい」と検索する。
- ③ 上記のQRコードを携帯電話で読み込む。



歳末募金御礼

ののさま募金

今年も歳末助け合い募金にご協力をいただきまして誠にありがとうございました。
 平成二十六年十二月十九日、興道会本部にてののさま募金の受付が行われ、各保育園・老人ホームの利用者様、職員の皆様、そして、会員御寺院様より浄財をお預かりいたしました。同年十二月二十四日、仏教興道青年会 藤戸会長より、米沢社会福祉協議会を通じて「歳末助け合い募金」に寄付させていただきました。事をご報告いたします。
 皆様よりお預かりしました善意の結集は、米沢市内の福祉施設、団体や支援を必要とする世帯へ届けられます。
 ご協力いただきましたこと重ねて御礼申し上げます。

金額 一四四、三八〇円

合掌



仏教興道青年会

歳末助け合い募金運動

米沢仏教興道青年会では、年末の活動として歳末助け合い募金運動を行っております。
 平成二十六年十二月十三日、十四日の二日間、にわたり、イオン米沢店北口、南口にて沢山の方よりあたたかい浄財をお預かりいたしました。こちらも、同年十二月二十四日、米沢社会福祉協議会を通じて「歳末助け合い募金」に寄付させていただきました。事をご報告いたします。

金額 三六、〇一三円

合掌



前会長

玉木龍晃さん

慰労会の開催

昨年五月二十八日をもって、会長職をご退任されました。玉木さんは、平成四年十二月から二十二年もの永きにわたり会長職を努められ、会の運営にご尽力されてこられました。また、法人の会長としても施設の建設・改修をはじめ、会の発展にご尽力されてこられました。長い間お疲れ様でした。

米沢仏教興道会
 玉木龍晃前会長 慰労会

